

1

1 Bogusław Barnaś
i makietą Domu
Polskiego, BXBstudio

2 Dom Polski –
nawiązuje stylistyką
do polskiej
architektury
drewnianej, ludowej
kultury, malowniczych
kościół krytych
gontem, smukłych
dzwonnic,
staropolskich dworów
i skansenów bogatych
w niesamowite
konstrukcje z bali
drewnianych.

W jakim kierunku architektonicznym zmierza dzisiejszy świat? Wyraźnie widać, iż zarysowuje się kilka wiodących nurtów czy kierunków we współczesnej architekturze.

Wypływają one z rodzących się istotnych potrzeb czy bardzo poważnych problemów. Ja wyodrębniłbym trzy takie nurty. Pierwszy to architektura zakorzeniona w tradycji w obliczu globalizacji świata. To kierunek, który jest mi osobiście szczególnie bliski. Filozofia BXBstudio jest zbudowana na idei projektowania nie tylko w kontekście urbanistycznym czy stylistycznym, ale również w kontekście kulturowym i historycznym. Drugi kierunek to architektura zrównoważona i ekologiczna w obliczu uprzemysłowienia, narastającej konsumpcji, a nawet destrukcji środowiska naturalnego. Można powiedzieć, że jest to nurt powszechny. Różne są jednak sposoby poszukiwania tej równowagi ekologicznej. Od tych najprostszych, bazujących na standardowych rozwiązaniach technologicznych, po te najbardziej wyrafinowane, wpływające bardziej z inteligentnej myśli twórczej projektanta niż zastosowanych technologii. Trzeci to architektura jako odpowiedź na wyzwanie związane z drastycznym wzrostem populacji na naszej planecie. W szczególności architektura i urbanistyka miast o kilkunasto- a na-

wet kilkudziesięciomilionowej populacji. Wraz z wiodącymi trendami, które wymieniłem, rozwijają się kierunki równoległe związane z rozwojem technologii, rosnącymi potrzebami estetycznymi, powstaje nowa jakość stylistyczna, rozwija się architektura mobilna, architektura dla budynków o funkcji, której nigdy wcześniej nie było.

No właśnie, a jakąś odpowiedź ma architektura i jaki wektor rozwoju przybiera w stosunku do dzisiejszej sytuacji przeludniającego się świata, „rosnących w ludność” miast?

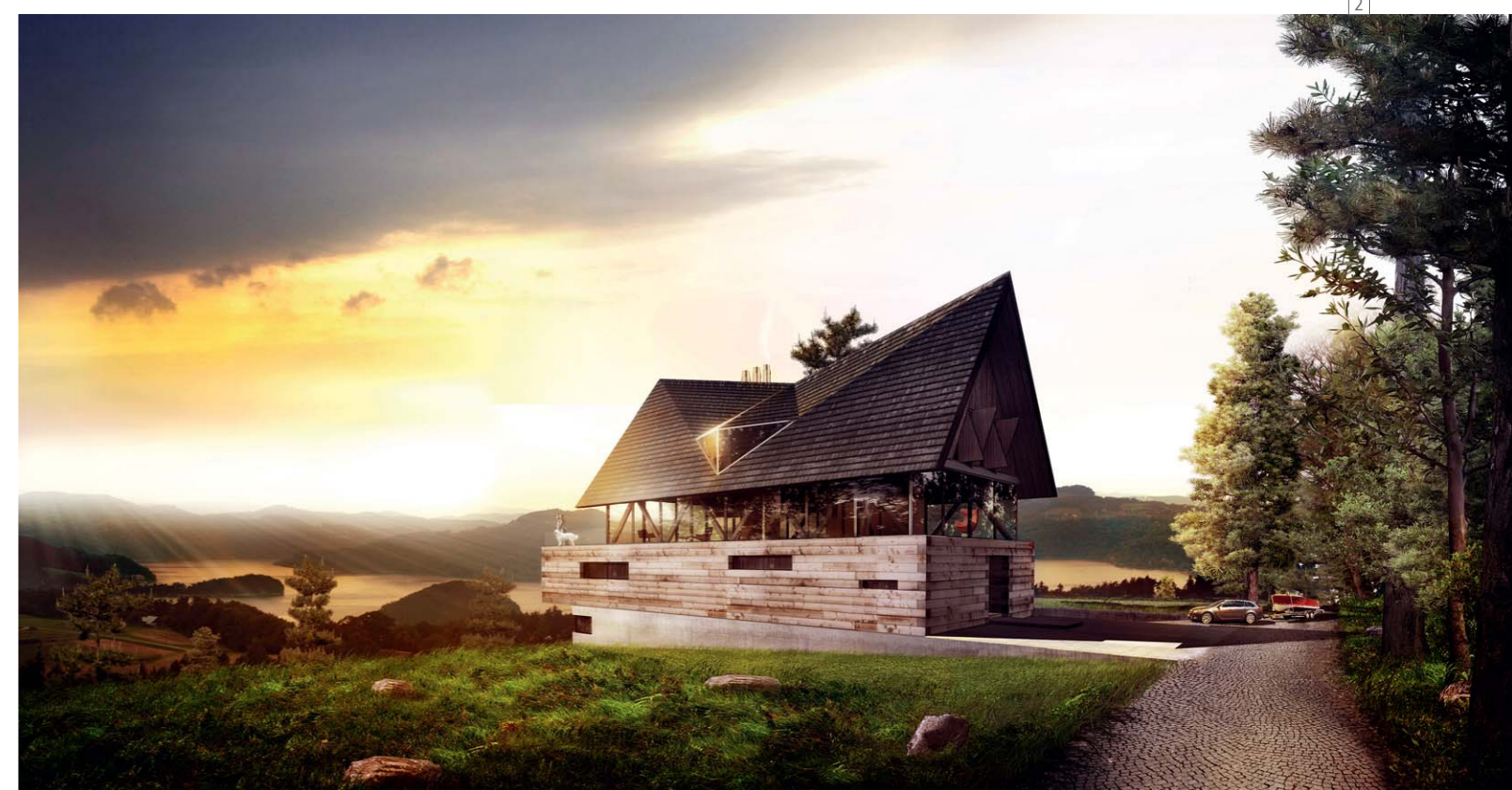
Architektura próbuje zintegrować się ze środowiskiem naturalnym. Widać bardzo wyraźnie, że architektura próbuje rekompensować straty, które musi uczynić w ramach pozyskanej energii i ekspansji, aby w ogóle mogła powstać. Dlatego powstają założenia urbanistyczne, które mają nie tylko redukować konsumpcję energii, ale wręcz ją wytwarzać. Jednak na energii nie możemy poprzestawać. Architektura współczesna idzie dalej. Nasz projekt, Dom Symbiotyczny to dom, który daje coś więcej niż zasoby energetyczne. Definiuje on na nowo współczesny styl życia, który polega na powrocie do tradycyjnych zasad symbiozy z naturą, przy jednoczesnym zachowaniu komfortu oraz najnowszych zdobyczy technologicznych. To dom, który odbudowuje relacje człowieka z otoczeniem,

PRZYSZŁOŚCIĄ BĘDZIE HIGH TECH POZWALAJĄCY ODZYSKAĆ LOW TECH

Poszukując RÓWNOWAGI

BOGUSŁAW BARNAŚ, ZAŁOŻYCIEL PRACOWNI ARCHITEKTONICZNEJ BXBSTUDIO W PRACY SZCZEGÓLNY NACISK KŁADZIE NA RELACJE CZŁOWIEKA Z NATURĄ. WIERZY, ŻE „ZRÓWNOWAŻONY ROZWÓJ ZMIENI ŚWIAT NA LEPSZY, PIĘKNIEJSZY, ZDROWSZY I DOPROWADZI LUDZKOŚĆ DO NOWYCH NIEODKRYTYCH JESZCZE OBSZARÓW”.

ROZMAWIAŁ: PIOTR SAWCZUK



2

włączając go w obieg ze środowiskiem naturalnym. Nie jest to dom nowoczesny, cechujący się kosztownym prestiżem konsumpcji. Jest to dom o dobrze zrozumianym i zdefiniowanym luksusie wynikającym z autentycznych, naturalnych i zakorzenionych od wieków ludzkich potrzeb. Wielkomiejskie założenia urbanistyczne podążają tą samą ścieżką. Integrują człowieka z naturą. Założenia te jakby próbują naśladować naturalny krajobraz. Powstają zielone wieżowce, budynki przypominające stoki górskie, krajobraz miast zaczyna przypominać wertykalne lasy czy zielone wzgórza. Taką filozofię projektową przyjęliśmy projektując Eco Warsaw Tower w Warszawie, Seul Masterplan w Korei Południowej czy fragment miasta w Arabii Saudyjskiej – Jeddah Masterplan.

Co obecnie najbardziej wpływa na architekturę i jej rozwój? Czy jest to technologia? Elektronika? Czy coś zupełnie innego?

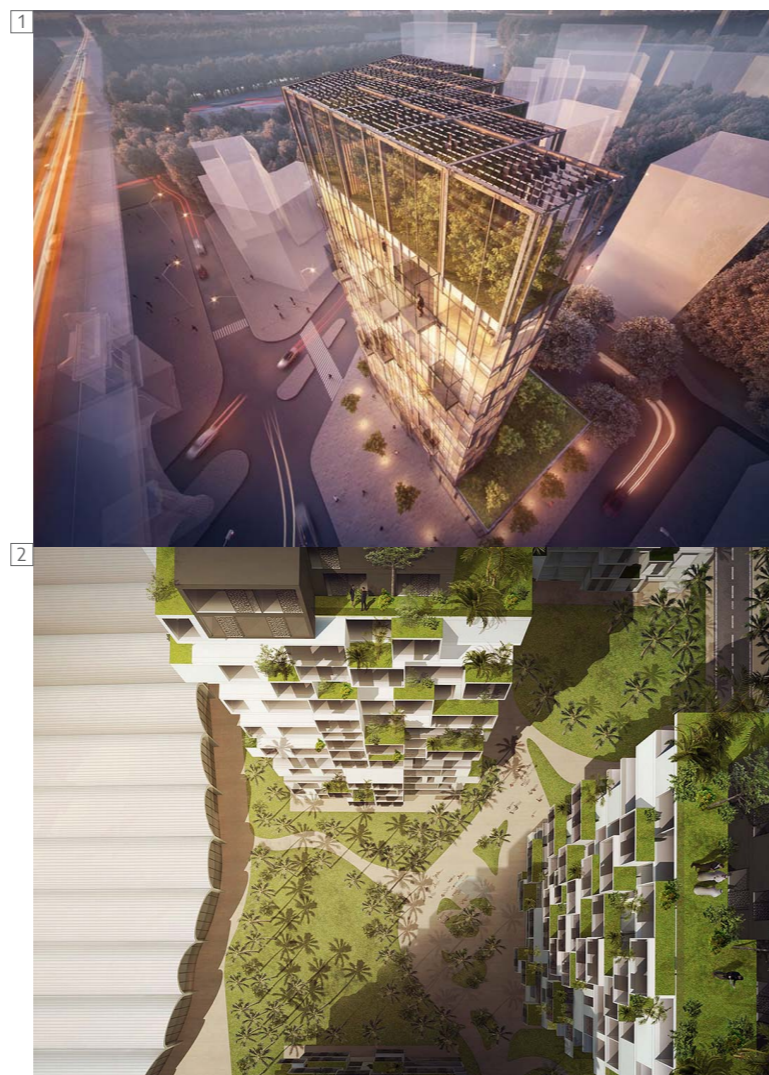
Technologia i elektronika jest tylko narzędziem, medium, systemem przekazywania informacji i budowania obiektów. Wpływ na architekturę mają potrzeby współczesnego świata, o których mówiłem wcześniej. Potrzeby te prowadzą do zadawania pytań o kształt współczesnej architektury. Odpowiedzi jakie znajdujemy są bardzo różne, bo uzależnione od wielu czynników, jak klimatu, szerokości geograficznej czy uwarunkowań ekonomicznych i kulturowych. Na przykład będąc ostatnio w Nowym Jorku zaobserwowałem rodzący się tam zupełnie nowy trend budowania super wysokich i zarazem super wąskich wieżowców! Jest to naturalna potrzeba wynikająca z uwarunkowań demograficznych, ekonomicznych i urbanistycznych miasta, która została zaspokojona dzięki nowym technologiom pozwalającym takie budynki wznosić. Z kolei technologia druku 3D zostanie wykorzystana do wznoszenia budynków przez maszyny. Ciekawym przykładem takiego projektu jest np. baza na księżycu zaprojektowana przez pracownię Foster + Partners, w której jako młody architekt stawiałem pierwsze zawodowe kroki. Innym imponującym przykładem tej pracowni jest pierwsze, zaprojektowane od podstaw, w pełni ekologiczne miasto Masdar w Zjednoczonych Emiratach Arabskich.

Przyszłość w architekturze to high tech czy low tech?

Przyszłością będzie high tech pozwalający odzyskać low tech, czyli wszystko to, co zostało utracone w wyniku industrializacji. To, czego nam brakuje to nie wysokich technologii, a raczej tak podstawowych i przyziemnych elementów jak świeże i czyste powietrze, zieleń, zdrowa żywność, przyjazna, pozbawiona korków komunikacja itd. Aby te utracone wartości odzyskać, w dzisiejszych czasach przy tak dużej gęstości zaludnienia i urbanizacji, niezbędny będzie wyrafinowany high tech i inteligentna myśl twórcza architektów. Tylko wtedy uda nam się zamienić nasze domy pasywne w domy symbiotyczne, a nowoczesne miasta w ekologiczne przestrzenie symbiotyczne.

Wspomniał Pan o wysokich budynkach. Czy wysokość, szklane drapacze chmur, nadal są modne? Nadal jest światowy trend ścigania się, kto wyżej?

- 1 Eco Warsaw Tower – projekt budynku zlokalizowanego w centrum stolicy.
- 2 Koncepcja architektoniczna dla założenia urbanistycznego we wschodniej części miasta Jeddah w Arabii Saudyjskiej
- 3 Dom Symbiotyczny – na nowo definiuje styl życia współczesnego człowieka, który polega na powrocie do tradycyjnych zasad symbiozy człowieka z naturą, przy jednoczesnym zachowaniu komfortu oraz najnowszych zdobyczy technologicznych.
- 4 Dom Symbiotyczny – szklarnia, kurnik, stodoła.



Wspomniałem wcześniej o mojej wizycie w Nowym Jorku. Widać wyraźnie, że wciąż chcemy budować coraz wyżej i zawsze będzie pokusa, aby przełamywać kolejne limity i ograniczenia. Wspinaczka, sięganie szczytów, pokonywanie ograniczeń to pojęcia, które zawsze będą pobudzać wyobraźnię architekta. W BXBstudio podjęliśmy ostatnio niecodzienne wyzwanie wybudowania mentalnego szlaku górskiego prowadzącego wprost na Giewont. Tak powstał Dom z prywatnym Giewontem. Dom ten pozwoli mieszkańcom nie tylko przeżywać przygodę wspinaczki po wytyczonym szlaku wewnątrz domu, ale też zintegruje mieszkańców z otaczającym krajobrazem. Myślę, że jak każdy architekt wolę taką formę ścigania się na wysokość, bo kryje ona w sobie jakąś tajemnicę, jakąś myśl twórczą i filozoficzną, a nie jedynie łatwo mierzalny parametr jak wysokość budynku.

Dużo o ekologii, więc zapytam. Dziś wszystko, wszędzie i za wszelką cenę – stara się być eko. Eko jest modne, ale czy ekologiczna architektura może też być ekonomiczna?

Ekologiczne instalacje zawsze będą miały swoją cenę, natomiast ekologicznie zaprojektowany budynek wcale nie musi być drogi. Podobnie, budynek ładny wcale nie musi być droższy od budynku brzydkiego. To kwestia myśli twórczej architekta a nie zasobów finansowych inwestora. Jeden z pierwszych budynków, który powstał w BXBstudio czyli Dom Eko, wcale nie był budynkiem droгим. Mierzyliśmy się tam z bardzo ograniczonym budżetem i jednocześnie dużym oczekiwaniem inwestora co do estetyki i ekonomiki budynku. Podobne założenia przyjęliśmy projektując niedrogi i prosty w formie Dom Symbiotyczny.

Architekt to dziś – poza inżynierem – socjolog, a nawet psycholog. Kim będzie architekt za 10 lat?

Ja wierzę bardzo mocno, że architektura zawsze będzie odpowiedzialna za krajobraz w jakim żyjemy, za porządek i piękno tego świata. Że architektura będzie odpowiedzialna za wartość kulturową skrywaną w murach budynków i całych miast. Że jako architekci, nigdy nie zawężymy naszej twórczości do inżynierii, technologii i tworzenia budynków jedynie dobrych. Myślę, że prawdziwa architektura zawsze będzie poszukiwała piękna w otaczającej przestrzeni i równocześnie to piękno kreowała.

Fot. Archiwum BXBstudio

O pracowni BXBstudio

Interdyscyplinarna pracownia architektoniczna założona przez Bogusława Barnasę w grudniu 2009 roku. Podejmuje twórcze wyzwania z zakresu urbanistyki, architektury, sztuki, designu, grafiki oraz publicystyki. W swojej działalności projektowej czerpie inspirację z rodzimych tradycji m.in. stylu zakopiańskiego, drewnianej architektury sakralnej – kościołów zrębowych, odwołuje się do bogatej polskiej kultury, przetwarzając historyczne motywy w nowoczesny współczesny design. Bogusław Barnas, doświadczenie zawodowe zdobywał w Polsce, Anglii oraz Szkocji. Pracował w biurach o międzynarodowej reputacji takich jak Foster and Partners, Make Architects oraz Ingarden-Ewy Architekti. Ukończył studia na Wydziale Architektury Politechniki Krakowskiej oraz Fachhochschule Muenster w Niemczech. Prowadzi również działalność dydaktyczną na Wydziale Architektury Akademii Krakowskiej im. Andrzeja Frycza Modrzewskiego.